

II

(Akty o charakterze nieustawodawczym)

ROZPORZĄDZENIA

ROZPORZĄDZENIE DELEGOWANE KOMISJI (UE) 2019/254

z dnia 9 listopada 2018 r.

w sprawie dostosowania załącznika III do rozporządzenia Parlamentu Europejskiego i Rady (UE) nr 1315/2013 w sprawie unijnych wytycznych dotyczących rozwoju transeuropejskiej sieci transportowej

(Tekst mający znaczenie dla EOG)

KOMISJA EUROPEJSKA,

uwzględniając Traktat o funkcjonowaniu Unii Europejskiej,

uwzględniając rozporządzenie Parlamentu Europejskiego i Rady (UE) nr 1315/2013 z dnia 11 grudnia 2013 r. w sprawie unijnych wytycznych dotyczących rozwoju transeuropejskiej sieci transportowej i uchylające decyzję nr 661/2010/UE ⁽¹⁾, w szczególności jego art. 49 ust. 6,

a także mając na uwadze, co następuje:

- (1) W rozporządzeniu (UE) nr 1315/2013 przewiduje się możliwość dostosowania orientacyjnych map transeuropejskiej sieci transportowej (TEN-T) rozszerzonej na określone państwa sąsiadujące w oparciu o porozumienia wysokiego szczebla dotyczące sieci infrastruktury transportowej zawierane między Unią i danymi państwami sąsiadującymi.
- (2) W dniu 24 listopada 2017 r. Unia i kraje Partnerstwa Wschodniego (Republika Armenii, Azerbejdżan, Białoruś, Republika Mołdawii i Ukraina) podpisały porozumienia wysokiego szczebla dotyczące dostosowania orientacyjnego rozszerzenia map kompleksowej sieci TEN-T oraz identyfikacji połączeń sieci bazowej na mapach sieci kompleksowej. Porozumienie wysokiego szczebla między Unią a Gruzją zostało podpisane w dniu 18 lipca 2018 r. Porozumienia dotyczą linii kolejowych i sieci dróg, jak również portów i portów lotniczych. Dostosowanie orientacyjnych map sieci kompleksowej oraz, w szczególności, określenie orientacyjnej sieci bazowej powinno umożliwić Unii lepsze ukierunkowanie jej współpracy z krajami Partnerstwa Wschodniego.
- (3) Należy zatem odpowiednio zmienić rozporządzenie (UE) nr 1315/2013,

PRZYJMUJE NINIEJSZE ROZPORZĄDZENIE:

Artykuł 1

W załączniku III do rozporządzenia (UE) nr 1315/2013 wprowadza się zmiany zgodnie z załącznikiem do niniejszego rozporządzenia.

Artykuł 2

Niniejsze rozporządzenie wchodzi w życie dwudziestego dnia po jego opublikowaniu w *Dzienniku Urzędowym Unii Europejskiej*.

⁽¹⁾ Dz.U. L 348 z 20.12.2013, s. 1.

Niniejsze rozporządzenie wiąże w całości i jest bezpośrednio stosowane we wszystkich państwach członkowskich.

Sporządzono w Brukseli dnia 9 listopada 2018 r.

W imieniu Komisji
Jean-Claude JUNCKER
Przewodniczący

ZAŁĄCZNIK

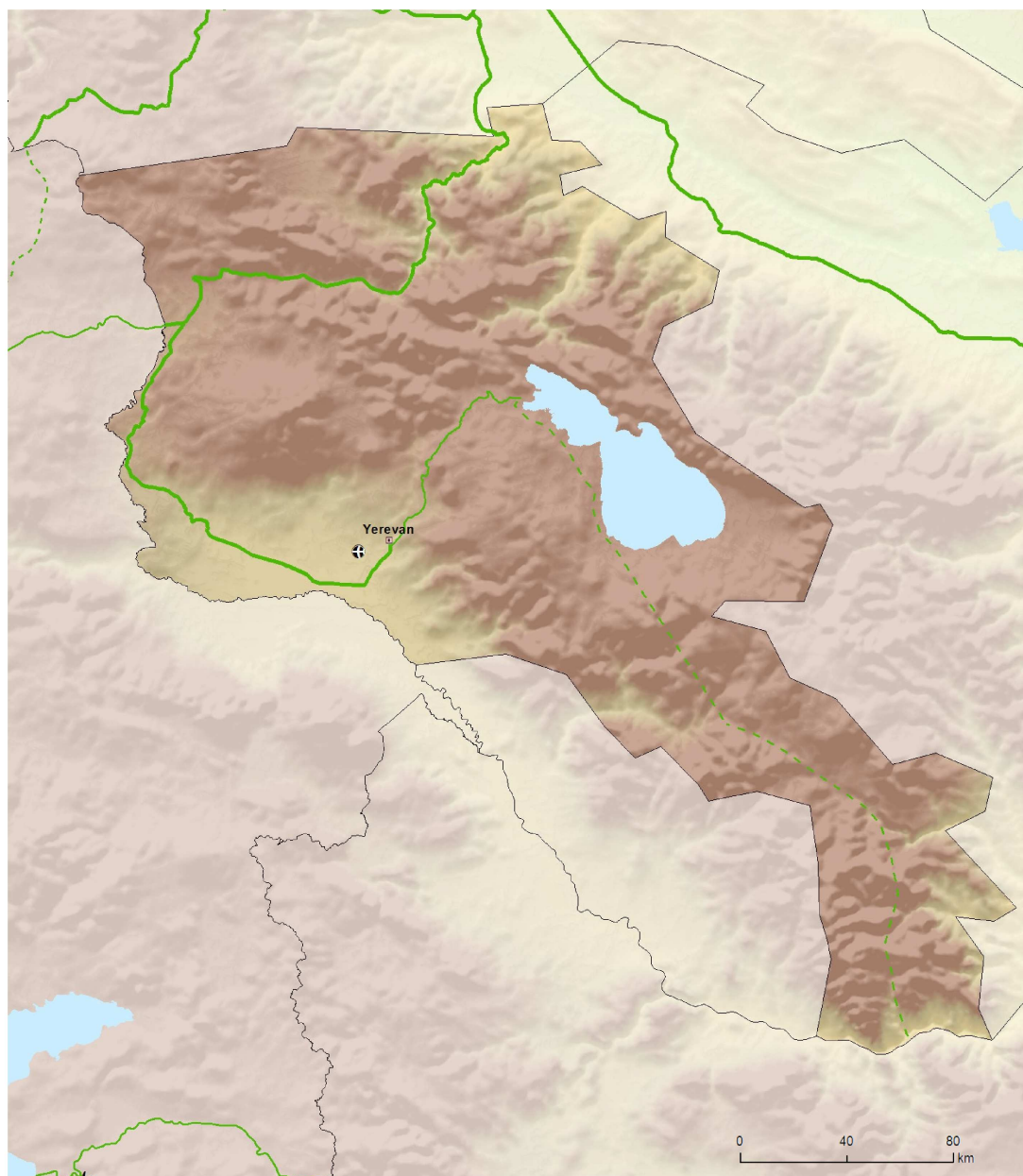
W załączniku III wprowadza się następujące zmiany:

- 1) W sekcji 15 (Republika Armenii, Azerbejdżan, Gruzja) dodaje się następujące mapy (15.3 i 15.4 dotyczące Republiki Armenii):



„15.3 Orientacyjne mapy sieci bazowej w Republice Armenii, linie kolejowe
 Sieć kompleksowa: linie kolejowe, porty, terminale kolejowo-drogowe oraz porty lotnicze
 Sieć bazowa: linie kolejowe, porty, terminale kolejowo-drogowe oraz porty lotnicze
Sieć transportowa Partnerstwa Wschodniego: Republika Armenii

15



Kompleksowa Bazowa

Kompleksowa Bazowa

Kompleksowa Bazowa

— Kolej konwencjonalna / Zakończone
 - - - Kolej konwencjonalna / Do rozbudowy
 - · - · Kolej konwencjonalna / Planowane

— Kolej dużych prędkości/ Zakończone
 - - - Do rozbudowy jako kolej dużych prędkości
 - · - · Kolej dużych prędkości / Planowane

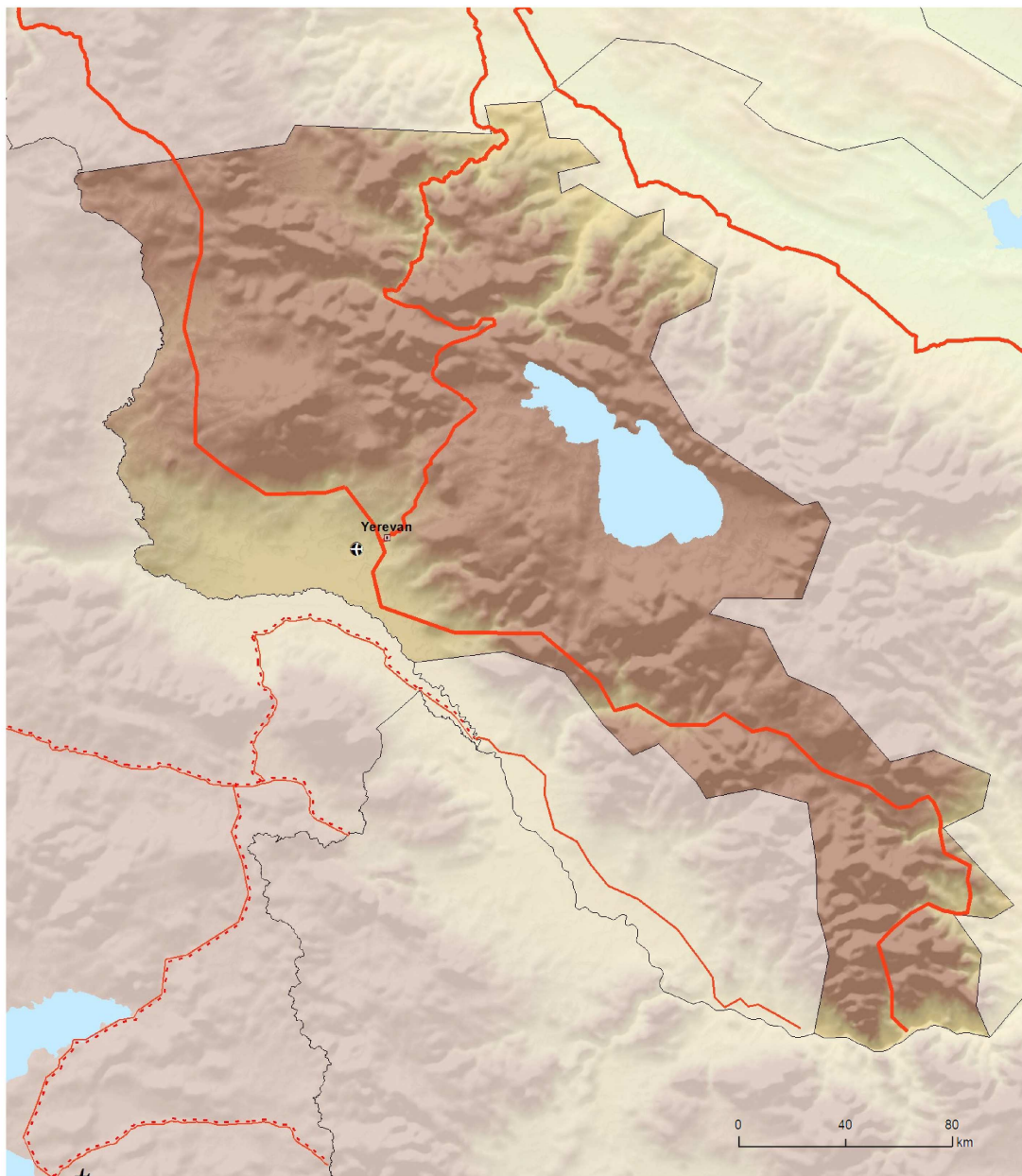
✈ Porty lotnicze
 ⚓ Porty
 ● Terminale d-k

TENtec



15.4 Orientacyjne mapy sieci bazowej w Republice Armenii, drogi
 Sieć kompleksowa i sieć bazowa: drogi, porty, terminale drogowo-kolejowe oraz porty lotnicze
Sieć transportowa Partnerstwa Wschodniego: Republika Armenii

15



Kompleksowa		Bazowa		Kompleksowa		Bazowa	
Drogi / Zakończone	Drogi / Do rozbudowy	Drogi / Zakończone	Drogi / Do rozbudowy	Porty	Porty	Porty lotnicze	Porty lotnicze
Drogi / Planowane	Drogi / Planowane	Terminale d-k	Terminale d-k				

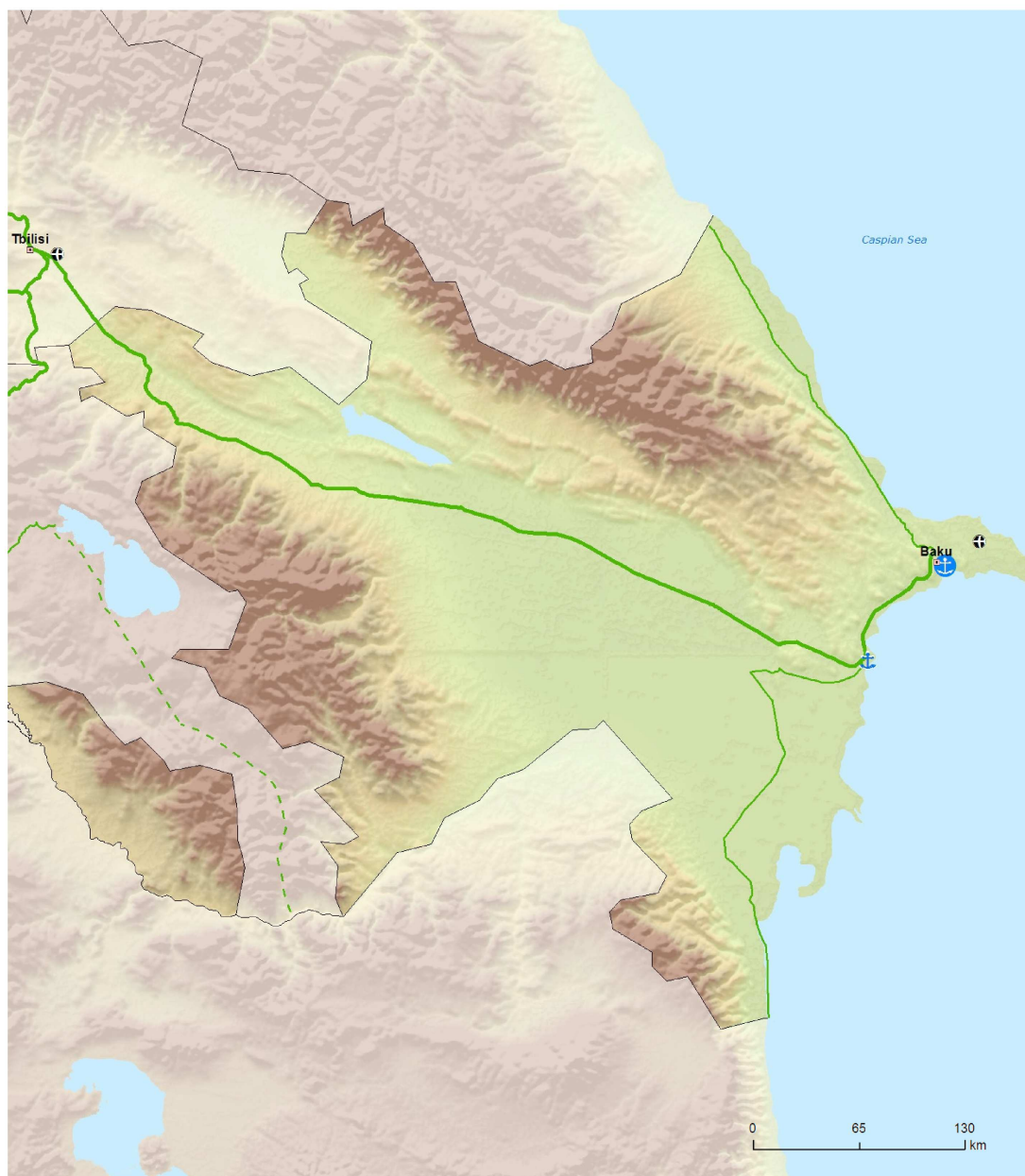
TENtec[®]

2) W sekcji 15 (Republika Armenii, Azerbejdżan, Gruzja) dodaje się następujące mapy (15.5 i 15.6 dotyczące Azerbejdżanu):



„15.5 Orientacyjne mapy sieci bazowej w Azerbejdżanie, linie kolejowe
 Sieć kompleksowa: linie kolejowe, porty, terminale kolejowo-drogowe oraz porty lotnicze
 Sieć bazowa: linie kolejowe, porty, terminale kolejowo-drogowe oraz porty lotnicze
Sieć transportowa Partnerstwa Wschodniego: Azerbejdżan

15



Kompleksowa		Bazowa		Kompleksowa		Bazowa	
Kolej konwencjonalna / Zakończona	Kolej konwencjonalna / Do rozbudowy	Kolej konwencjonalna / Planowane	Kolej dużych prędkości/ Zakończona	Do rozbudowy jako kolej dużych prędkości	Kolej dużych prędkości / Planowane	Porty lotnicze	Porty
							Terminale d-k



15.6 Orientacyjne mapy sieci bazowej w Azerbejdżanie, drogi
Sieć kompleksowa i sieć bazowa: drogi, porty, terminale drogowo-kolejowe oraz porty lotnicze
Sieć transportowa Partnerstwa Wschodniego: Azerbejdżan

15



Kompleksowa		Bazowa		Kompleksowa		Bazowa	
Drogi / Zakończone	Drogi / Do rozbudowy	Drogi / Planowane		Porty	Porty	Porty lotnicze	Porty lotnicze
				Terminale d-k	Terminale d-k		

TENtec²

3) W sekcji 15 (Republika Armenii, Azerbejdżan, Gruzja) dodaje się następujące mapy (15.7 i 15.8 dotyczące Gruzji):



„15.7 Orientacyjne mapy sieci bazowej w Gruzji, linie kolejowe
 Sieć kompleksowa: linie kolejowe, porty, terminale kolejowo-drogowe oraz porty lotnicze
 Sieć bazowa: linie kolejowe, porty, terminale kolejowo-drogowe oraz porty lotnicze
Sieć transportowa Partnerstwa Wschodniego: Gruzja

15



Kompleksowa Bazowa		Kompleksowa Bazowa		Kompleksowa Bazowa	
	Kolej konwencjonalna / Zakończona		Kolej dużych prędkości/ Zakończona		Porty lotnicze
	Kolej konwencjonalna / Do rozbudowy		Do rozbudowy jako kolej dużych prędkości		Porty
	Kolej konwencjonalna / Planowane		Kolej dużych prędkości / Planowane		Terminale d-k



15.8 Orientacyjne mapy sieci bazowej w Gruzji, drogi
Sieć kompleksowa i sieć bazowa: drogi, porty, terminale drogowo-kolejowe oraz porty lotnicze
Sieć transportowa Partnerstwa Wschodniego: Gruzja

15



Kompleksowa Bazowa		Kompleksowa Bazowa		Kompleksowa Bazowa	
Drogi / Zakończone	Drogi / Do rozbudowy	Porty	Porty	Porty lotnicze	Porty lotnicze
Drogi / Planowane		Terminale d-k	Terminale d-k		

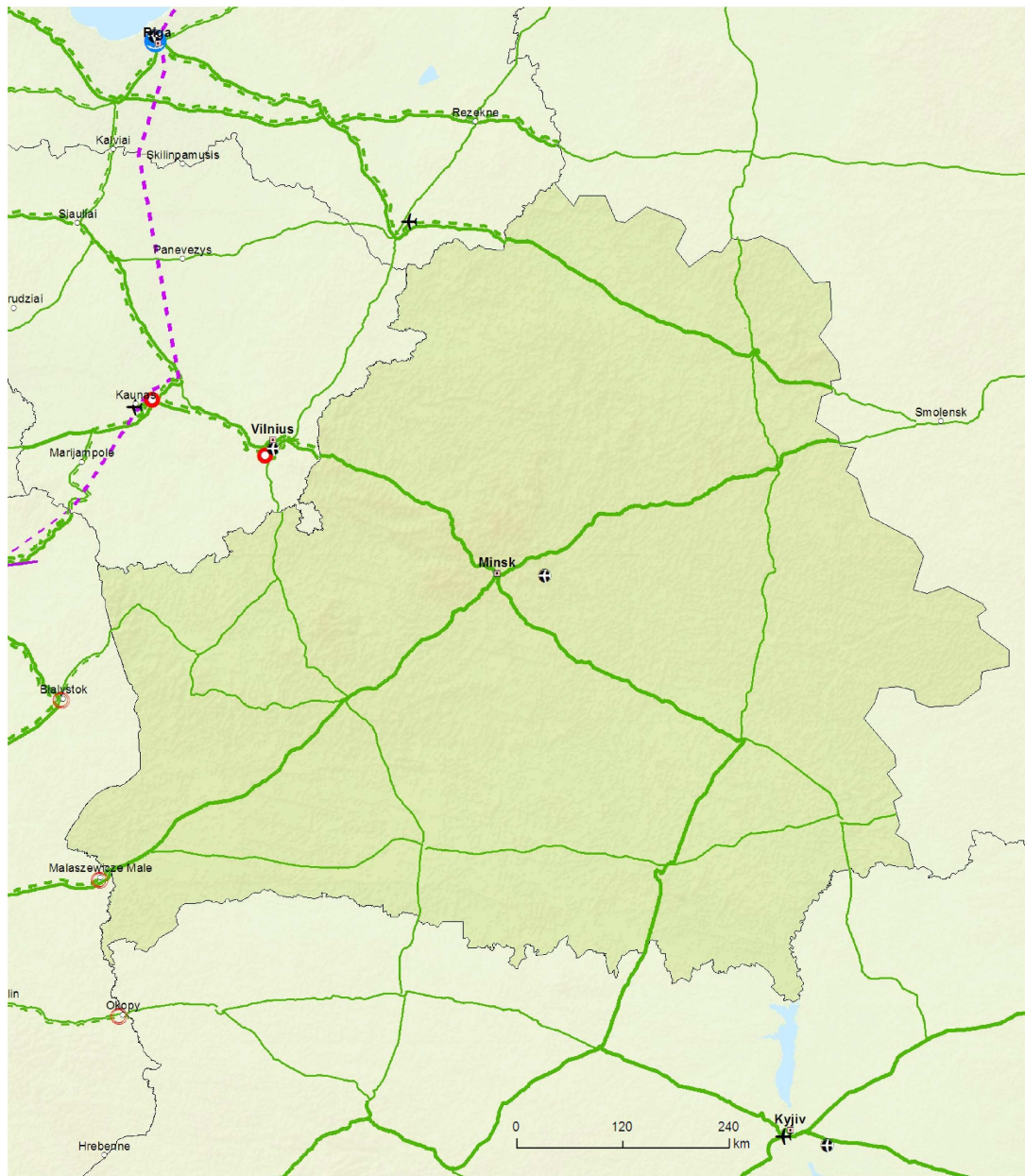
TENtec

4) W sekcji 16 (Białoruś, Republika Mołdawii, Ukraina) dodaje się następujące mapy (16.3 i 16.4 dotyczące Białorusi):



„16.3 Orientacyjne mapy sieci bazowej na Białorusi, linie kolejowe
 Sieć kompleksowa: linie kolejowe, porty, terminale kolejowo-drogowe oraz porty lotnicze
 Sieć bazowa: linie kolejowe, porty, terminale kolejowo-drogowe oraz porty lotnicze
Sieć transportowa Partnerstwa Wschodniego: Białoruś

16

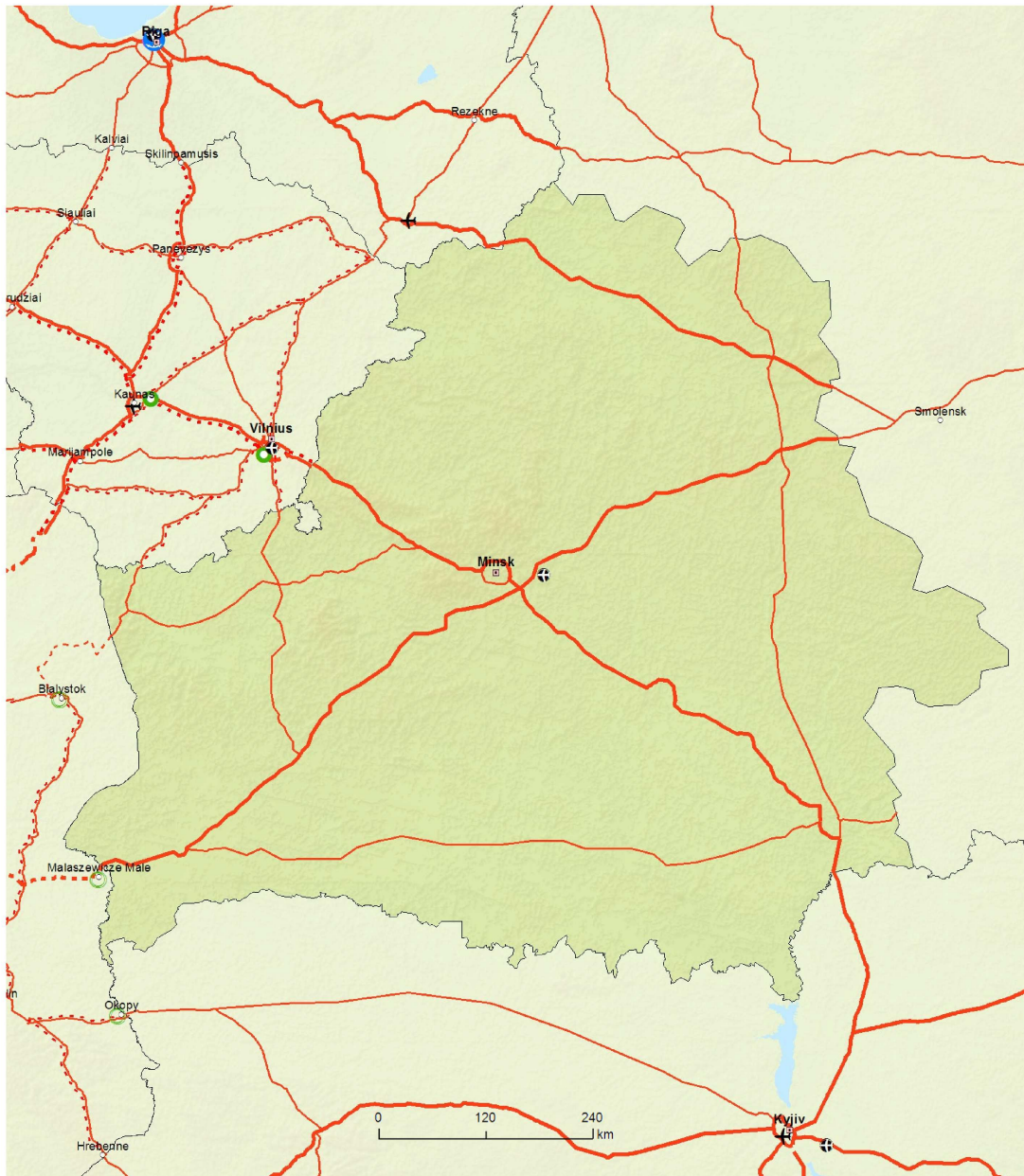


Kompleksowa Bazowa		Kompleksowa Bazowa		Kompleksowa Bazowa	
	Kolej konwencjonalna / Zakończona		Kolej dużych prędkości/ Zakończona		Porty lotnicze
	Kolej konwencjonalna / Do rozbudowy		Do rozbudowy jako kolej dużych prędkości		Porty
	Kolej konwencjonalna / Planowane		Kolej dużych prędkości / Planowane		Terminale d-k



16.4 Orientacyjne mapy sieci bazowej na Białorusi, drogi
 Sieć kompleksowa i sieć bazowa: drogi, porty, terminale drogowo-kolejowe oraz porty lotnicze
Sieć transportowa Partnerstwa Wschodniego: Białoruś

16



Kompleksowa		Bazowa		Kompleksowa		Bazowa	
Drogi / Zakończone	Drogi / Do rozbudowy	Drogi / Zakończone	Drogi / Do rozbudowy	Porty	Porty	Porty lotnicze	Porty lotnicze
Drogi / Planowane	Drogi / Planowane	Terminale d-k	Terminale d-k				

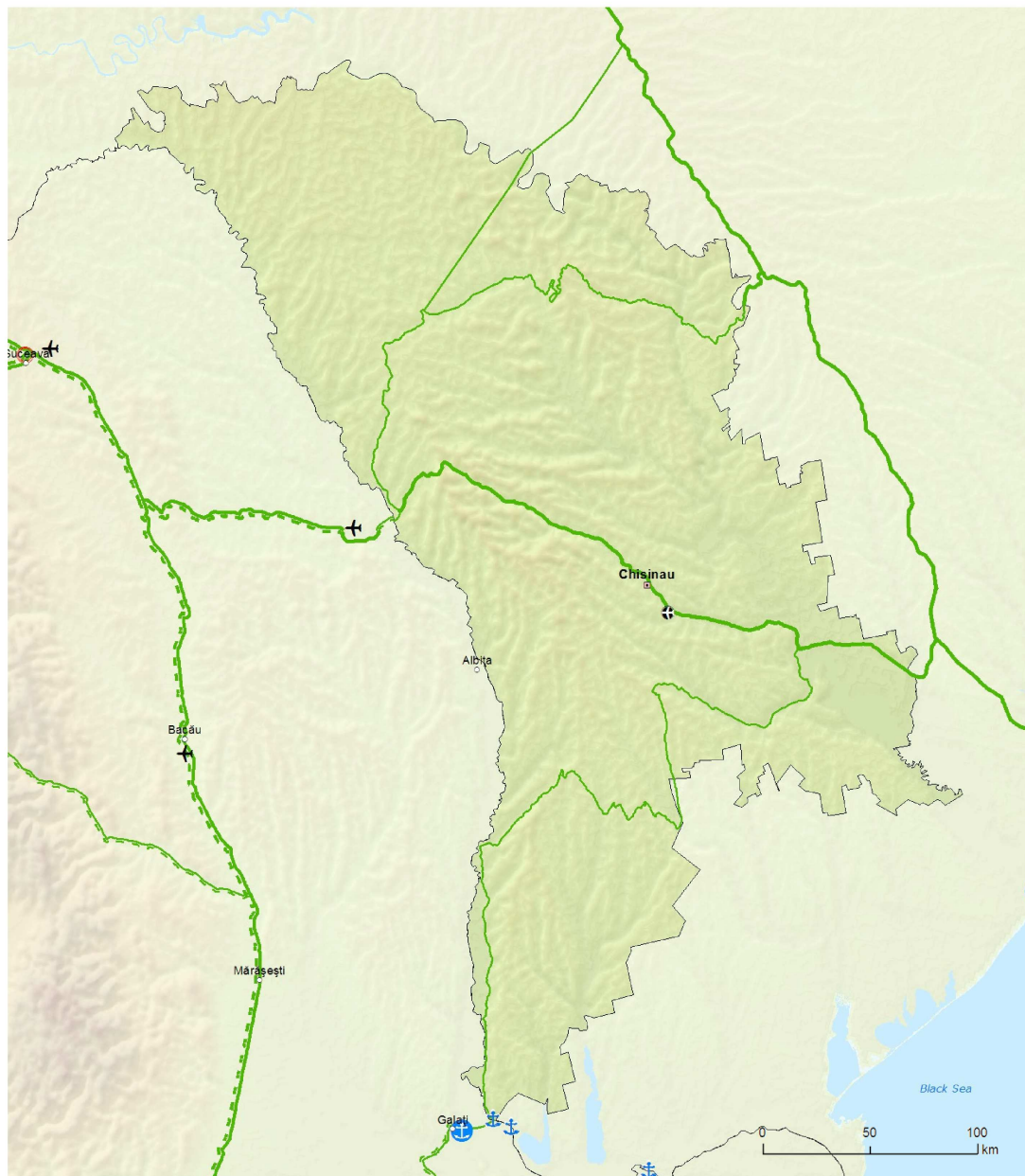
TENtec[®]

- 5) W sekcji 16 (Białoruś, Republika Mołdawii, Ukraina) dodaje się następujące mapy (16.5 i 16.6 dotyczące Republiki Mołdawii):



„16.5 Orientacyjne mapy sieci bazowej w Republice Mołdawii, linie kolejowe
 Sieć kompleksowa: linie kolejowe, porty, terminale kolejowo-drogowe oraz porty lotnicze
 Sieć bazowa: linie kolejowe, porty, terminale kolejowo-drogowe oraz porty lotnicze
Sieć transportowa Partnerstwa Wschodniego: Republika Mołdawii

16



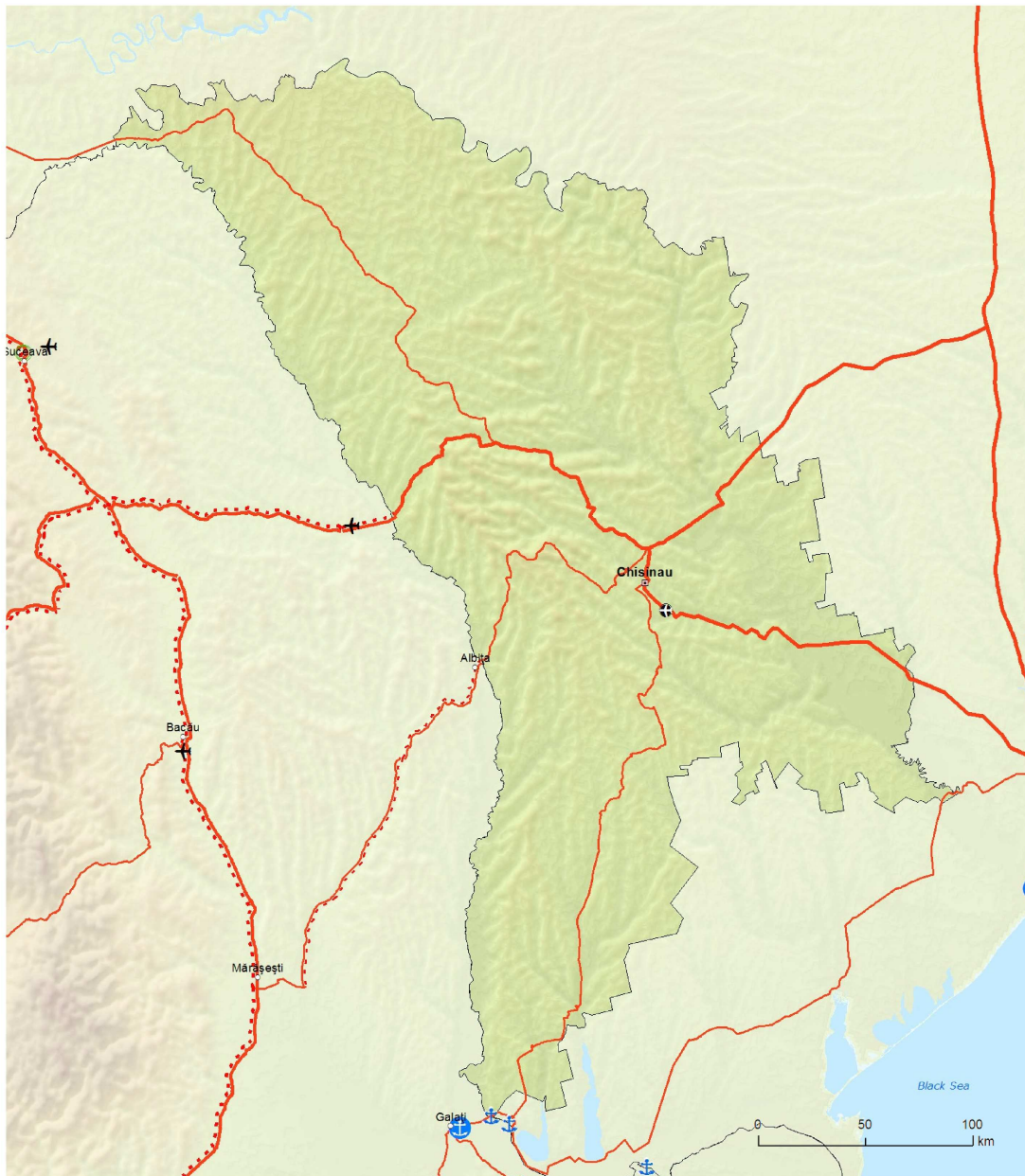
Kompleksowa		Bazowa		Kompleksowa		Bazowa	
Kolej konwencjonalna / Zakończona	Kolej konwencjonalna / Do rozbudowy	Kolej konwencjonalna / Planowane		Kolej dużych prędkości/ Zakończona	Do rozbudowy jako kolej dużych prędkości	Kolej dużych prędkości / Planowane	
				Porty lotnicze	Porty	Terminale d-k	

TENtec



16.6 Orientacyjne mapy sieci bazowej w Republice Mołdawii, drogi
 Sieć kompleksowa i sieć bazowa: drogi, porty, terminale drogowo-kolejowe oraz porty lotnicze
Sieć transportowa Partnerstwa Wschodniego: Republika Mołdawii

16



Kompleksowa Bazowa		Kompleksowa Bazowa		Kompleksowa Bazowa	
	Drogi / Zakończone		Porty		Porty lotnicze
	Drogi / Do rozbudowy		Terminale d-k		
	Drogi / Planowane				

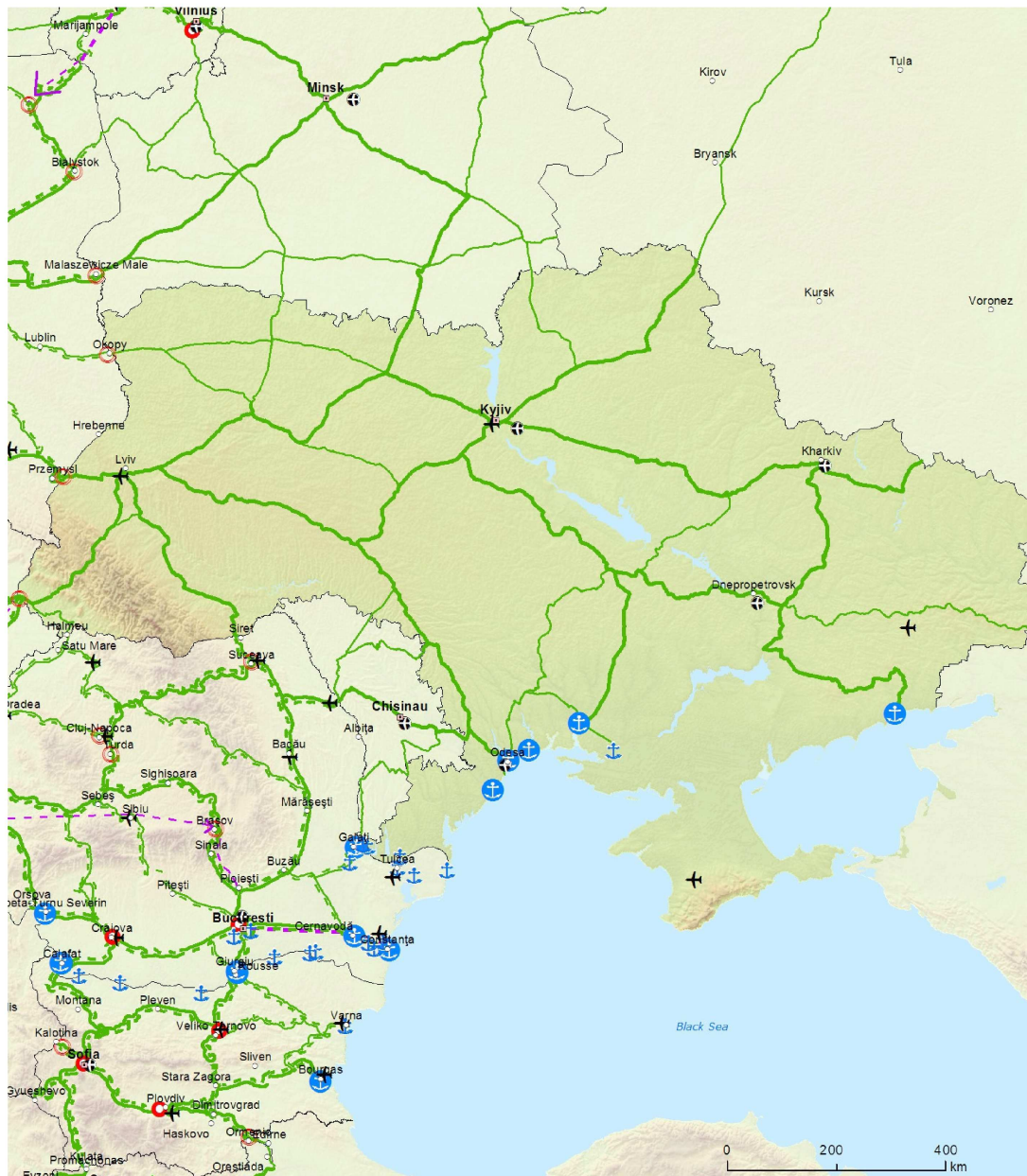
TENtec[®]

(6) W sekcji 16 (Białoruś, Republika Mołdawii, Ukraina) dodaje się następujące mapy (16.7 i 16.8 dotyczące Ukrainy):



„16.7 Orientacyjne mapy sieci bazowej na Ukrainie, linie kolejowe
 Sieć kompleksowa: linie kolejowe, porty, terminale kolejowo-drogowe oraz porty lotnicze
 Sieć bazowa: linie kolejowe, porty, terminale kolejowo-drogowe oraz porty lotnicze
 Sieć transportowa Partnerstwa Wschodniego: Ukraina

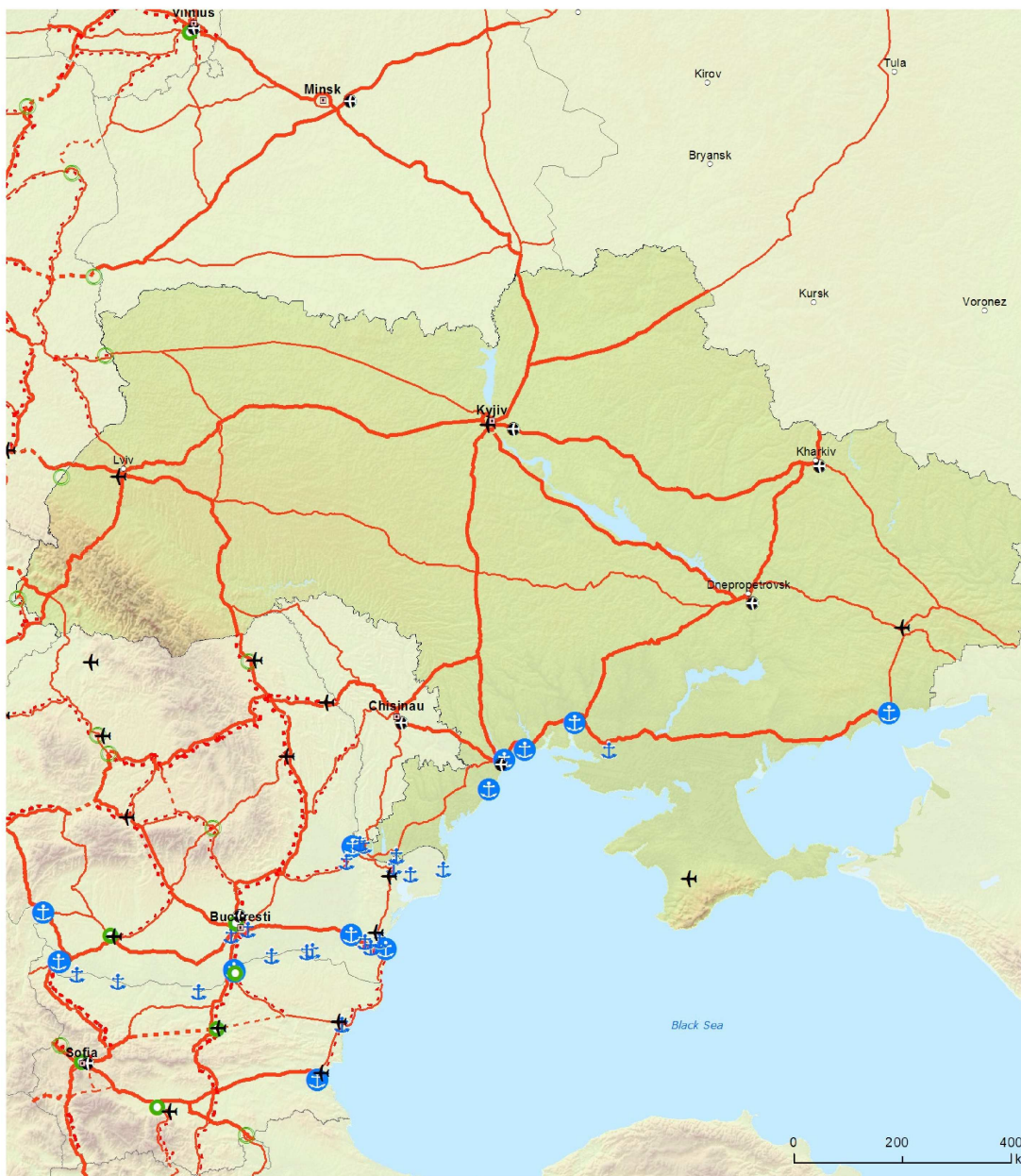
16



Kompleksowa		Bazowa		Kompleksowa		Bazowa	
	Kolej konwencjonalna / Zakończona		Kolej dużych prędkości/ Zakończona				Porty lotnicze
	Kolej konwencjonalna / Do rozbudowy		Do rozbudowy jako kolej dużych prędkości				Porty
	Kolej konwencjonalna / Planowane		Kolej dużych prędkości / Planowane				Terminale d-k



16.8 Orientacyjne mapy sieci bazowej na Ukrainie, drogi
 Sieć kompleksowa i sieć bazowa: drogi, porty, terminale drogowo-kolejowe oraz porty lotnicze
Sieć transportowa Partnerstwa Wschodniego: Ukraina



Kompleksowa		Bazowa		Kompleksowa		Bazowa	
	Drogi / Zakończone		Porty			Porty lotnicze	
	Drogi / Do rozbudowy		Terminale d-k				
	Drogi / Planowane						